

ATABILGE

VILLA

ATABİLGE

VILLA

Atabilge olarak; "Birlikte olağanüstü başarılarla ulaşırız." felsefesiyle yola çıktık.

1998 yılından bugüne tasarladığımız ve inşa ettiğimiz konut projemizle sektöre yön verdik. Çevreye, insana ve yaşadığımız kente layık, beklentileri fazlasıyla karşılayan projelerimizle binlerce aileye mutlu yuva imkanı sunduk.

Son 25 yılda, 4000'den fazla konut teslim ettik. Temel prensiplerimizden taviz vermeden, başarılı ve kazançlı projeler tamamladık.

Marka değerimize, tecrübemize, teknolojik kabiliyetlerimize, ilk günden beri hiç azalmayan tutku ve heyecanımıza ve beraberliğimize güvenerek büyük projelere imza attık ve atmaya devam edeceğiz.

Mimarın Gözünden

Projemizin yer aldığı arazi pek çok ulaşım ağının kesiştiği noktada, ana caddeden kolayca ulaşılabilir konumda Alacaatlı, İncek ve Çayyolu bölgelerinin kesişiminde yer almaktadır. Bir ada konumunda yollar ile çevrelenmiş ve sadece henüz düzenlenen bir park parseli ile komşu durumdadır.

Müstakil birimlerin bulunduğu yerleşim alanlarında birim sayısı bir topluluk oluşturma potansiyeli, hizmet alma kolaylığı ve özellikle her bir birimin kendini daha büyük bir bütünün parçası hissetmesi anlamında önem arz etmektedir. Burada yer alan 72 adet birimin böyle bir çerçevede özellikle seçildiği ve ne kontrol edilemeyecek kadar büyük ne de bütün oluşturmayacak kadar az sayıda olmasına dikkat edildiğini düşünüyoruz. Bu anlamda hem kullanıcıların hem de ziyaretçilerin kolay okuyabileceği, düzgün sokak yapısına sahip ve benzer bahçe alanlarının tanımlandığı bir yerleşim kurgusu esas alınmıştır. Zenginlik anlamında, bu sokak üzerindeki yapıların farklı renk ve dokularla cephe düzenlemelerine sahip olmaları hedeflenmektedir.

İki ana tip konut planlanmıştır fakat bu tipolojiler kendi içinde buldukları konum ve komşuluk ilişkileri açısından farklı varyasyonlar ortaya koymaktadırlar. Her birimin kendi yeşil alanına sahip olmasının yanı sıra ortak yaşam kurgusunun gerektirdiği ortak yeşil alan merkezi ve ulaşılabilir bir konumda planlanmıştır.

Tüm birimlerde zemin katta yer alan çift cepheli, geniş cephesinden bahçeye hakim yaşam alanı giriş, mutfak ve düşey ve yatay sirkülasyon ile çevrelenerek kullanım kolaylığı anlamında derli toplu olarak planlanmıştır. Galeri boşluğu, geniş mutfak alanı, müstemilat, depo, kiler ve çamaşır odası alanları gibi bahçeli bir birimin tüm ihtiyaçları önemslenmiştir. Bodrum katlı birimlerde araçlar birimlerin yanında kapalı olarak ve teknik hacimleri içerecek şekilde planlanmıştır. Bodrum katlı birimlerde ise ek olarak kolay / rampasız ulaşılabilir geniş otopark alanı ışık ve hava alabilen gömük bahçeli bodrum kat yaşam alanı ve düz ayak konforunda ulaşılabilir zemin kat imkanlarının tümünün bir arada sunulması önemslenmiştir.

Pandemi sonrası gelişen / talep edilen bahçeli konut ihtiyacının çevrede oluşan örneklerinin oluşturduğu tecrübeleri göz önünde bulunduran bir anlayışla kontrol edilebilir yapı / nitelikli bahçe ölçeği / kullanılabilir büyüklük ve verimli mekân birlikteliği yanı sıra yeterli depolama ve servis alanı gibi gerekliliklerin tümünü göz önünde bulunduran bir tasarım anlayışı önemslenmiştir. Fakat ihtiyaç ve isteklerin çeşitliliğinin getireceği zenginlik açısından kullanıcılara belli ölçüde esneklik sağlayan strüktür şeması planlanmış ve bu anlamda geniş ve kullanışlı açıklık oran ve büyüklükleri için çaba gösterilmiştir.

Ayşin Sevgi Karakurt Macit

AS Architects

ATABILGE
VILLA





Konforlu ve Modern **Yaşam Alanı**

Merkezi bir noktada konumlanan Atabilge Villa ile hem şehrin imkanlarından hem de doğanın güzelliklerinden faydalanabileceğiniz bir yaşam...

Topluluk Ruhu

72 adet müstakil ev ile, bir topluluğun parçası olarak kolay hizmet alımı, düzgün sokak yapısı, farklı renk ve dokulara sahip cephe düzenlemeleri...





ATABILGE
VILLA





*Her detayında
konfor,
her adımda
doğaya uyum*

Atabilge
Villa'da
**Huzur,
Güvenle
Gelir**



Yeni Yaşamınızın Kapılarını Aralayın



Atabilge Villa'da Yaşam

Yatay mimari ile gelen ferahlık, kolay kullanım, rahat yaşam

Genişlik ve konfor

Kendi içinde bir mahalle

Doğayla bütünleşen villalar

Güvende Olun



Modern ve etkili çözümlerle güvenli bir yaşam için tasarlanmış olan Atabilge Villa'da mutluluk güvenle gelir...







Değişen Yaşam Şartları

“Pandemi Sonrası Sıkça Talep Edilen Bahçeli
Konut İhtiyacı ve Nitelikli Bahçe Ölçeği”

Atabilge Villa’da; kontrol edilebilir yapı ve
verimli mekan birlikteliğinin yanı sıra yeterli
depolama ve servis alanı...





Her Detay Düşünüldü



Atabilge Villa sadece konut değil, aynı zamanda bir yaşam tarzı...







Hayalini Kurduđunuz Konfor



Dođal ışıkla aydınlanan fonksiyonel yaşam alanları...

Atabilge Konforuyla
Hayaller
Gerçeğe Dönüşüyor







Konfor ve Lüks

Bir Arada







Hobilerinize Odaklanın





Birinci Sınıf

Yaşam Alanı

Ferah, aydınlık ve sıcak atmosfer, modern ve çağdaş tasarım...

Size Özel

Bir Dünya





Lezzetli Anların Dođduđu Yeri



İşlevsellik ve zarafetin uyumunu bir arada sunan, her detayı özenle düşünölmüş geniş mutfaklarda; aileniz ve sevdiklerinizle bir araya gelmenin tadını çıkarın.









**Her bir villada
dinlendirici ve
modern tasarımıyla
konforun,
lüksün mükemmel
birleşimini yaşayın.**

Kendi İçinde

Bir Mahalle

Atabilge Villa'da; keyifli vakit geçirebileceğiniz ortak sosyal alanlarla, yeni dostlukların yeşerdiği, komşuluk ilişkilerinin kurulduğu, yeni anılarla dolu bir yaşam sizleri bekliyor.



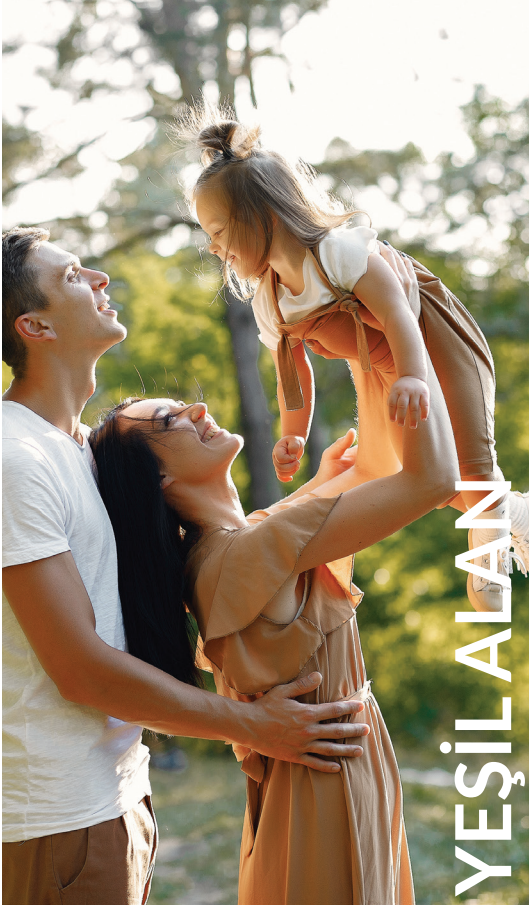


2 Tip Villa:

Bodrumlu ve Bodrumsuz

Her konutta;

- Tamamlanmış bahçe peyzajı
- Üst düzey cephe elemanları
- Yüksek tavan
- Müştemilat
- Depo
- Kiler
- Çamaşır odası
- Kapalı otopark
- Akıllı ev altyapısı



YEŞİL ALAN



BAHÇEYE HAKIM GİRİŞ

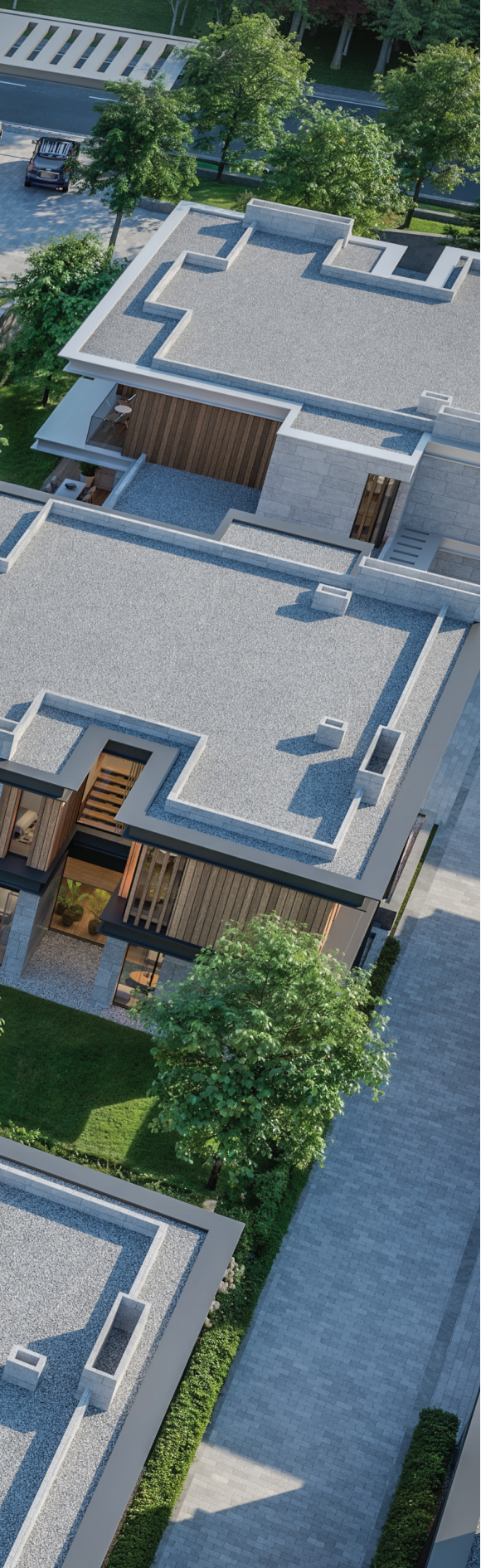


ÇAMAŞIR ODASI



OTOPARK ALANI





Kolay Ulaşım

Alacaatlı, İncek, Çayyolu
bölgelerinin kesiştiği yerde,
ana caddeden kolayca
ulaşılabilir konum...



ATABILGE
VILLA



Vaziyet Planı

Atabilge Villa 55.000m² arsa üzerinde 72 adet villa ile, seçkin bir topluluğun parçası olmaya davet ediyor.



IHLAMUR SOKAK

3346. CADDE

4835. CADDE

ARAC VE YAYA GIRISI

BENLİK VE MOTOSİKLET
PARK YERİ

VİLLA A

ZEMİN KAT



KAT KAPALI NET ALAN : 194,19 m²

KAT TOPLAM NET ALAN : 248,32 m²

KAPALI SATIŞ ALANI : 630,36 m²

TOPLAM SATIŞ ALANI : 703,24 m²

1. RÜZGARLIK	: 5,67 m ²
2. GİRİŞ HOLÜ	: 12,00 m ²
3. SALON	: 55,99 m ²
4. MUTFAK	: 34,15 m ²
4a. MUTFAK	: 30,62 m ²
4b. KİLER	: 3,53 m ²
5. MİSAFİR SÜİTİ	: 20,63 m ²
5a. YATAK ODASI	: 14,57 m ²
5b. GİYİNME ODASI	: 2,84 m ²
5c. BANYO	: 3,22 m ²
6. VESTİYER	: 8,16 m ²
7. WC	: 2,46 m ²
8. MERDİVEN	: 6,34 m ²
9. HOL	: 1,92 m ²
10. ASANSÖR BOŞLUĞU	: 3,45 m ²
11. TEKNİK HACİM	: 5,27 m ²
12. TEKNİK HACİM	: 7,51 m ²
13. KAPALI OTOYARK	: 34,09 m ²
14. AÇIK OTOYARK	: 26,68 m ²
15. TERAS	: 27,45 m ²

VİLLA A

1.KAT



KAT KAPALI NET ALAN : 147,66m²

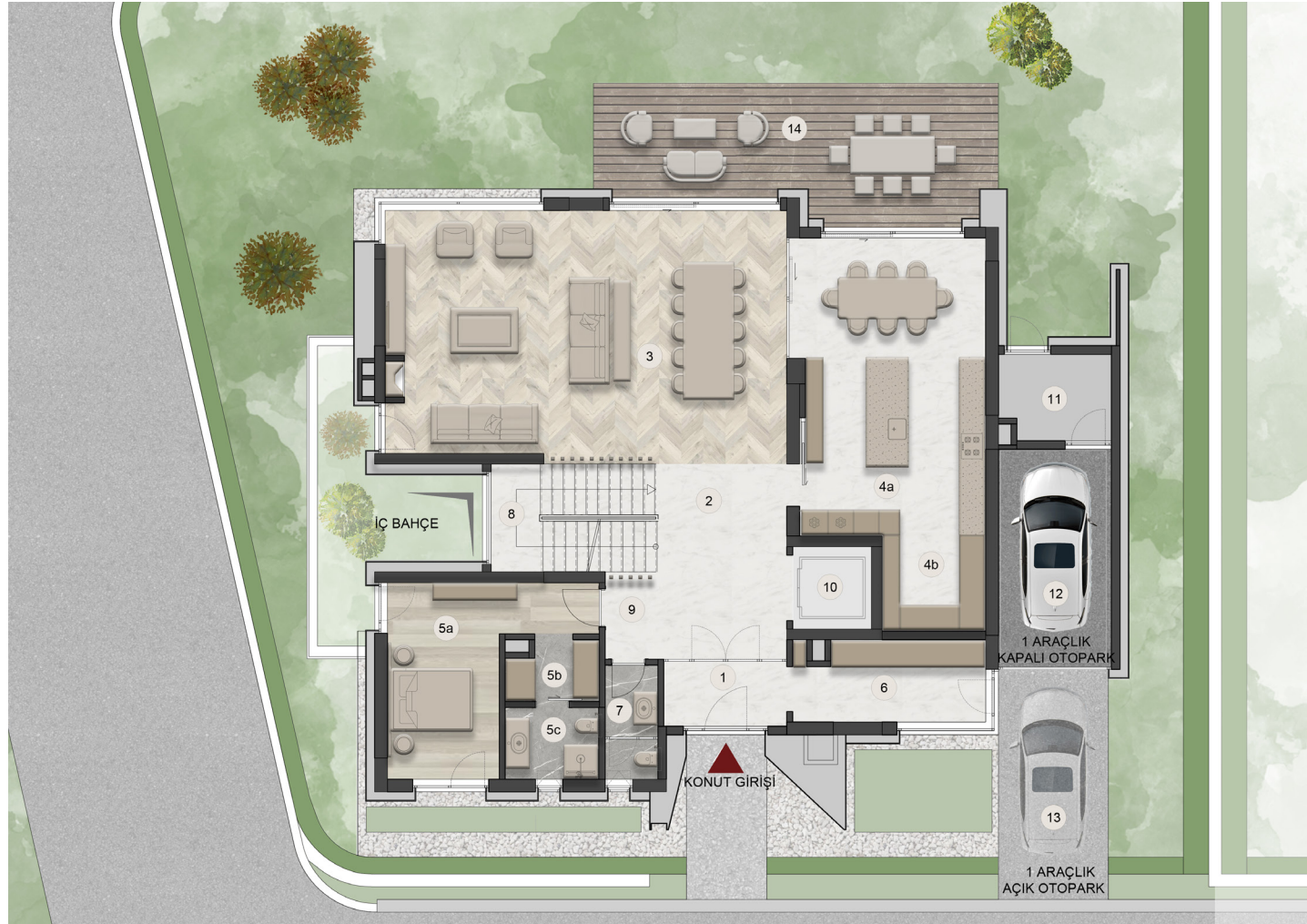
KAT TOPLAM NET ALAN : 159,04m²

KAPALI SATIŞ ALANI : 630,36 m²

TOPLAM SATIŞ ALANI : 703,24 m²

1. HOL	: 21,17 m ²
2. EBEVEYN SUİTİ	: 56,83 m ²
2a. ODA	: 24,25 m ²
2b. GİYİNME ODASI	: 19,84 m ²
2c. BANYO	: 7,80 m ²
2d. BALKON	: 4,94 m ²
3. MİSAFİR SUİTİ	: 18,76 m ²
3a. ODA	: 15,85 m ²
3b. BANYO	: 2,91 m ²
4. YATAK ODASI SUİTİ	: 25,33 m ²
4a. ODA	: 15,39 m ²
4b. GİYİNME ODASI	: 4,60 m ²
4c. BANYO	: 5,34 m ²
5. YATAK ODASI SUİTİ	: 27,26 m ²
5a. ODA	: 13,40 m ²
5b. BANYO	: 3,90 m ²
5c. GİYİNME ODASI	: 3,52 m ²
5c. BALKON	: 6,44 m ²
6. MERDİVEN	: 9,69 m ²
7. ASANSÖR BOŞLUĞU	: 3,45 m ²

VILLA B ZEMİN KAT



KAT KAPALI NET ALAN : 172,75 m²

KAT TOPLAM NET ALAN : 213,91 m²

KAPALI SATIŞ ALANI : 718,36 m²

TOPLAM SATIŞ ALANI : 774,23 m²

1. RÜZGARLIK	: 4,25 m ²
2. GİRİŞ HOLÜ	: 13,81 m ²
3. SALON	: 55,05 m ²
4. MUTFAK	: 36,21 m ²
4a. MUTFAK	: 30,81 m ²
4b. KİLER	: 5,40 m ²
5. MİSAFİR SUİTİ	: 21,07 m ²
5a. YATAK ODASI	: 14,72 m ²
5b. GİYİNMEODASI	: 2,78m ²
5c. BANYO	: 3,57 m ²
6. VESTİYER	: 8,37 m ²
7. WC	: 3,18 m ²
8. MERDİVEN	: 9,81 m ²
9. HOL	: 2,53 m ²
10. ASANSÖR BOŞLUĞU	: 3,45 m ²
11. DEPO	: 5,02 m ²
12. KAPALI OTOPARK	: 13,45 m ²
13. AÇIK OTOPARK	: 13,00 m ²
14. TERAS	: 28,16m ²

VİLLA B

1.KAT



KAT KAPALI NET ALAN : 144,20 m²

KAT TOPLAM NET ALAN : 154,45 m²

KAPALI SATIŞ ALANI : 718,36 m²

TOPLAM SATIŞ ALANI : 774,23 m²

1. HOL	: 19,79 m ²
2. EBEVEYN SUİTİ	: 57,17 m ²
2a. ODA	: 26,35 m ²
2b. GİYİNME ODASI	: 16,23 m ²
2c. BANYO	: 10,29 m ²
2d. BALKON	: 4,30 m ²
3. MİSAFİR SUİTİ	: 18,77 m ²
3a. ODA	: 14,48 m ²
3b. BANYO	: 4,29 m ²
4. YATAK ODASI SUİTİ	: 22,26 m ²
4a. ODA	: 18,63 m ²
4b. BANYO	: 3,63 m ²
5. YATAK ODASI SUİTİ	: 26,77 m ²
5a. ODA	: 13,40 m ²
5b. BANYO	: 3,84 m ²
5c. GİYİNME ODASI	: 3,58 m ²
5d. BALKON	: 5,95 m ²
6. MERDİVEN	: 9,69 m ²
7. ASANSÖR BOŞLUĞU	: 3,45 m ²

VİLLA B

BODRUM KAT



KAT KAPALI NET ALAN : 140,86 m²
KAT TOPLAM NET ALAN : 281,49 m²

KAPALI SATIŞ ALANI : 718,36 m²
TOPLAM SATIŞ ALANI : 774,23 m²

1 HOL	: 3,26 m ²
2 GİRİŞ HOLÜ	: 17,44 m ²
3 HOBİ ODASI	: 32,16 m ²
4 MÜŞTEMİLAT	: 19,95 m ²
4a. ODA	: 15,71 m ²
4b. BANYO	: 4,24 m ²
5 SPA ALANI	: 11,27 m ²
5a. SAUNA	: 3,80 m ²
5b. HAMAM	: 3,83 m ²
5c. GİYİNME ALANI	: 2,13 m ²
5c. DUŞ ALANI	: 1,51 m ²
6 VESTİYER	: 4,62 m ²
7 WC	: 3,92 m ²
8 MERDİVEN	: 6,03 m ²
9 HOL	: 3,82 m ²
10 HOL	: 2,64 m ²
11 ÇAMAŞIR ODASI	: 5,33 m ²
12 İÇ BAHÇE	: 15,60 m ²
13 ASANSÖR BOŞLUĞU	: 3,45 m ²
14 TEKNİK HACİM	: 8,58 m ²
15 DEPO	: 1,62 m ²
16 OTOPARK ALANI	: 140,63 m ²



Fidanlar İmzası ile



ATABİLGE AKA



ATABİLGE İNCEK



CAN ATABİLGE



YENİ ATABİLGE



ODAK İNCEK



ANKA BİLİM KOLEJİ



ATABİLGE BODRUM



Fidanlar İnşaat, 40 yıllık sektör tecrübesiyle, İstanbul'da kurulmuş ve kurulduğu günden bugüne üstlenmiş olduğu tüm projelerini başarıyla gerçekleştirmiştir. Türkiye'nin farklı bölgelerinde, içerisinde güvenle yaşanabilir, şık çizgilere sahip nitelikli tasarımlarla sadece bugünün değil geleceğin ihtiyaçlarına da çözüm getirmektedir.

Konut, iş merkezi, okul, enerji projeleri başta olmak üzere pek çok alanda sektöre hizmet eden Fidanlar İnşaat, eğitimli, tecrübeli ve dinamik kadrosuyla yükseliş ivmesini günden güne artırmakta, inşaat sektörünün öncü markalarından biri olmaya devam etmektedir.

Kolay Ulaşım

Ana caddelere yakın bir ada konumuyla Atabilge Villa'ya ulaşım çok rahat.

Atılım Üniversitesi	: 4.4 km
Arcadium AVM	: 6.9 km
Lösante	: 3.1 km
Ted Ankara Koleji	: 10.9 km
Bilkent Üniversitesi	: 8.5 km
ODTÜ	: 13.3 km
Tepe Prime	: 14.3 km
Bilkent Şehir Hastanesi	: 13.5 km
Koru Metro İstasyonu	: 7.2 km
Çayyolu Güven Hastanesi	: 4.3 km
Ufuk Üniversitesi	: 3.8 km
Anayasa Mahkemesi	: 10.3 km
Hacettepe Üniversitesi	: 8.4 km
Gordion AVM	: 9.5 km
Kentpark AVM	: 15.9 km
Armada AVM	: 17.1 km

